

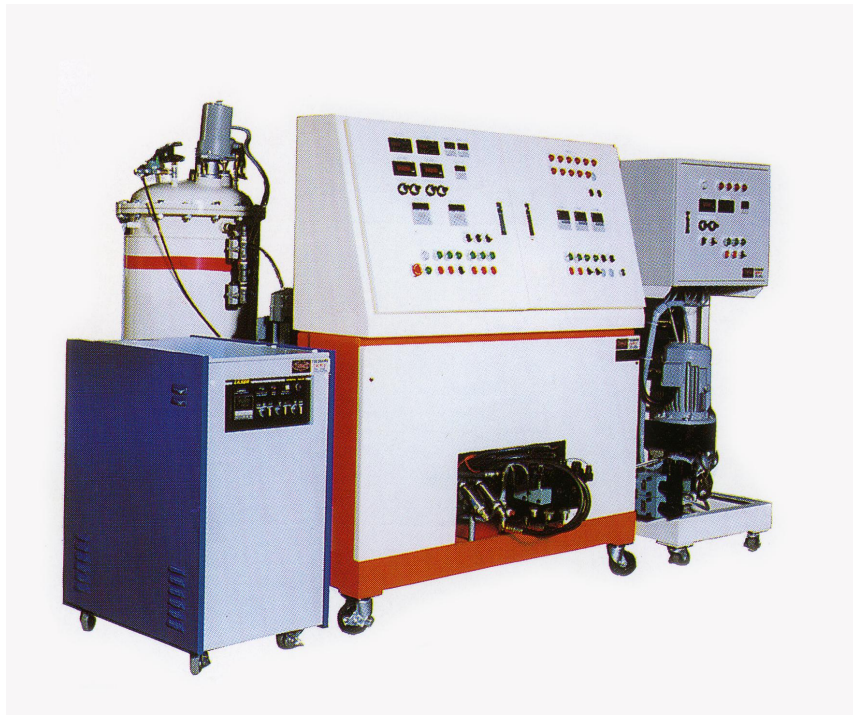
# SUPER RIM

射出注入機

## DCPD-RIM成形法

RIMTEC株式会社によって市場に出されているジシクロペンタジエンを主原料とする熱硬化性樹脂を使用して、剛性と耐衝撃性を必要とする成形部品、特に大型品をより安価に、素早く作ることができる画期的な成形法がDCPD-RIM(Reaction Injection Molding)成形法です。

メット・ジャパンはRIMTEC社と協力して、客先に対応した成形装置(注入機、型締機、その他)の製作販売、金型メーカーのご紹介、成形品試作依頼への対応等のシステムサプライを行っています。



## DCPD-RIM成形の魅力

- 剛性、耐衝撃性に優れ
- 大型、複雑な成形品に最適
- 短時間で実現

### SUPER RIM とは

スーパーリムDCRシリーズはメット・ジャパンがDCPD-RIMのために開発した専用の注入機で、樹脂の物性・特性を十分に考慮してDCPD-RIM成形に必要な全ての機能を備えた装置です。

スーパーリムDCRシリーズには小容量から大容量に至るまであらゆるニーズに対応できるよう豊富な機種が揃っています。



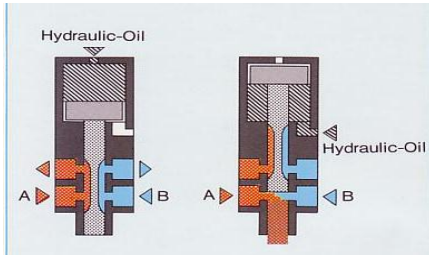
## DCRシリーズのフローシート

2成分A・Bの反応性樹脂をそれぞれの精密高圧メータリングポンプにより正確な配合比でミキシングヘッドに送り、一定圧力下で衝突混合させながら型内に連続的に射出し、反応固化させるRIM用注入機です。

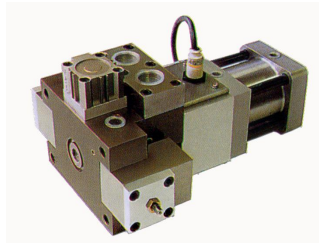
ミキシングヘッドは完全なサイクルシステムを行う3方向切換弁を内蔵し、吐出切換時の応答を速やかに行えるよう設計されています。

注入射出終了と同時にミキシング部はセルフクリーニングされるのがRIM注入機の大きな特徴です。

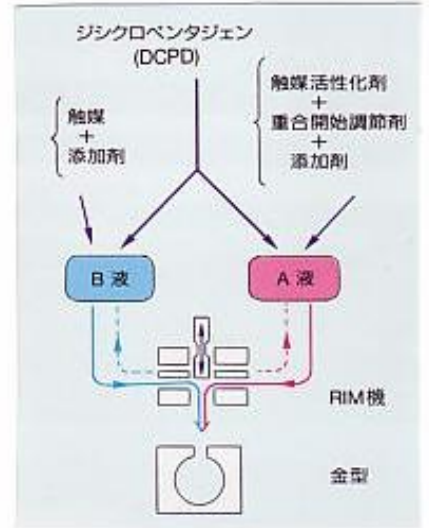
## ミキシングヘッド作動原理



## ミキシングヘッド



## DCPD-RIMの成形プロセス



## 装置構成部品概略仕様

## ● 原液デイトンク

型式 窒素加圧、真空脱泡式  
容量 100又は200L (客先選定)  
材質 接液部SUS304  
温調 温冷水循環ジャケット式  
付属 低速攪拌機、上下限レベルスイッチ、温度計

## ● メータリングポンプ

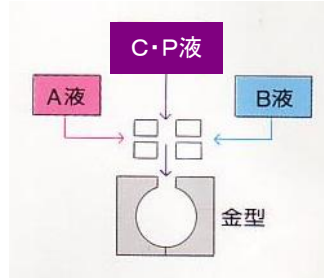
型式 アキシャルピストンタイプ  
駆動 インバーター変速式

## ● 標準装備品

温冷水循環ユニット  
コントロールパネル  
パイプライン  
原液自動供給ユニット



着色(C)用3ストリームユニット



## 3ストリーム装置

DCPD-RIMは基本的には2成分混合タイプですが、着色及びその他の目的で第3成分(C又はP・F液)を加え3液混合して使用するケースが出てきます(3ストリーム)。本機にはオプションとして、3ストリームユニットを追加することが可能です。



P又はF液配合用3ストリームユニット (P液は難燃材のことです)

## ● P又はF液デイトンク

温調: 温冷水循環ジャケット式  
型式: フィラー沈殿防止用攪拌機付属

## ● メータリングポンプ

型式: 耐磨耗用ランスシリンダーポンプ  
駆動: モーター駆動油圧又はボールネジ

## 標準仕様表

型式/性能	DCR-75	DCR-150	DCR-200	DCR-300
吐出能力 Kg/min	19~75	37.5~150	50~200	75~300
(A+B) Kg/sec	0.3~1.25	0.6~2.5	0.8~3.3	1.25~5
成形品目安 (Kg/1ヶ)	1.0~25	2.0~50	2.5~66	4.0~100
所要電力(目安)	35Kw	65Kw		



広陽商工株式会社

〒486-0955 愛知県春日井市二子町2丁目1-7

Tel : 0568-33-3861 Fax : 0568-33-2548

E-mail : info@koyoshoko.co.jp

URL <http://www.koyoshoko.co.jp/>



株式会社 メット・ジャパン

(担当 : 市原)